

OBEC HLOHOVEC

se sídlem Hlavní 75, 691 43 Hlohovec, tel.: 519 354 103, e-mail: obec@hlohovec.cz

ZÁMĚR SMĚNY NEMOVITÝCH VĚCÍ

Obec Hlohovec zveřejňuje podle ustanovení § 39 odst. 1 zákona č. 128/2000 Sb., o obcích (obecní zřízení), ve znění pozdějších předpisů, tímto svůj záměr pro následující nemovitě věci:

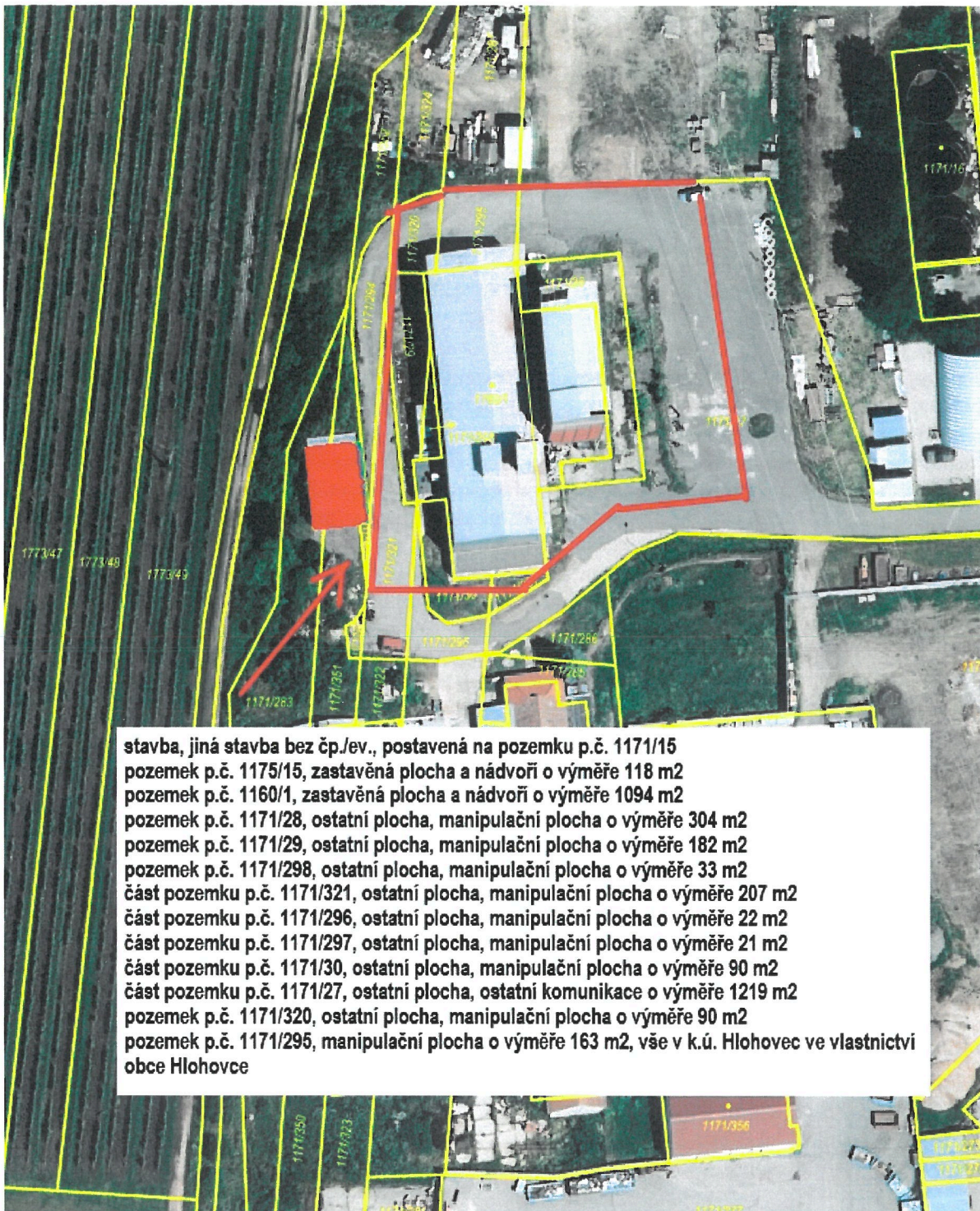
stavbu, jinou stavbu bez čp./ev., postavená na pozemku p.č. 1171/15
pozemek p.č. 1175/15, zastavěná plocha a nádvoří o výměře 118 m²
pozemek p.č. 1160/1, zastavěná plocha a nádvoří o výměře 1094 m²
pozemek p.č. 1171/28, ostatní plocha, manipulační plocha o výměře 304 m²
pozemek p.č. 1171/29, ostatní plocha, manipulační plocha o výměře 182 m²
pozemek p.č. 1171/298, ostatní plocha, manipulační plocha o výměře 33 m²
část pozemku p.č. 1171/321, ostatní plocha, manipulační plocha o výměře 207 m²
část pozemku p.č. 1171/296, ostatní plocha, manipulační plocha o výměře 22 m²
část pozemku p.č. 1171/297, ostatní plocha, manipulační plocha o výměře 21 m²
část pozemku p.č. 1171/30, ostatní plocha, manipulační plocha o výměře 90 m²
část pozemku p.č. 1171/27, ostatní plocha, ostatní komunikace o výměře 1219 m²
pozemek p.č. 1171/320, ostatní plocha, manipulační plocha o výměře 90 m²
pozemek p.č. 1171/295, manipulační plocha o výměře 163 m², vše v k.ú. Hlohovec ve vlastnictví obce Hlohovce v celkové částce 5 515 006 Kč

za

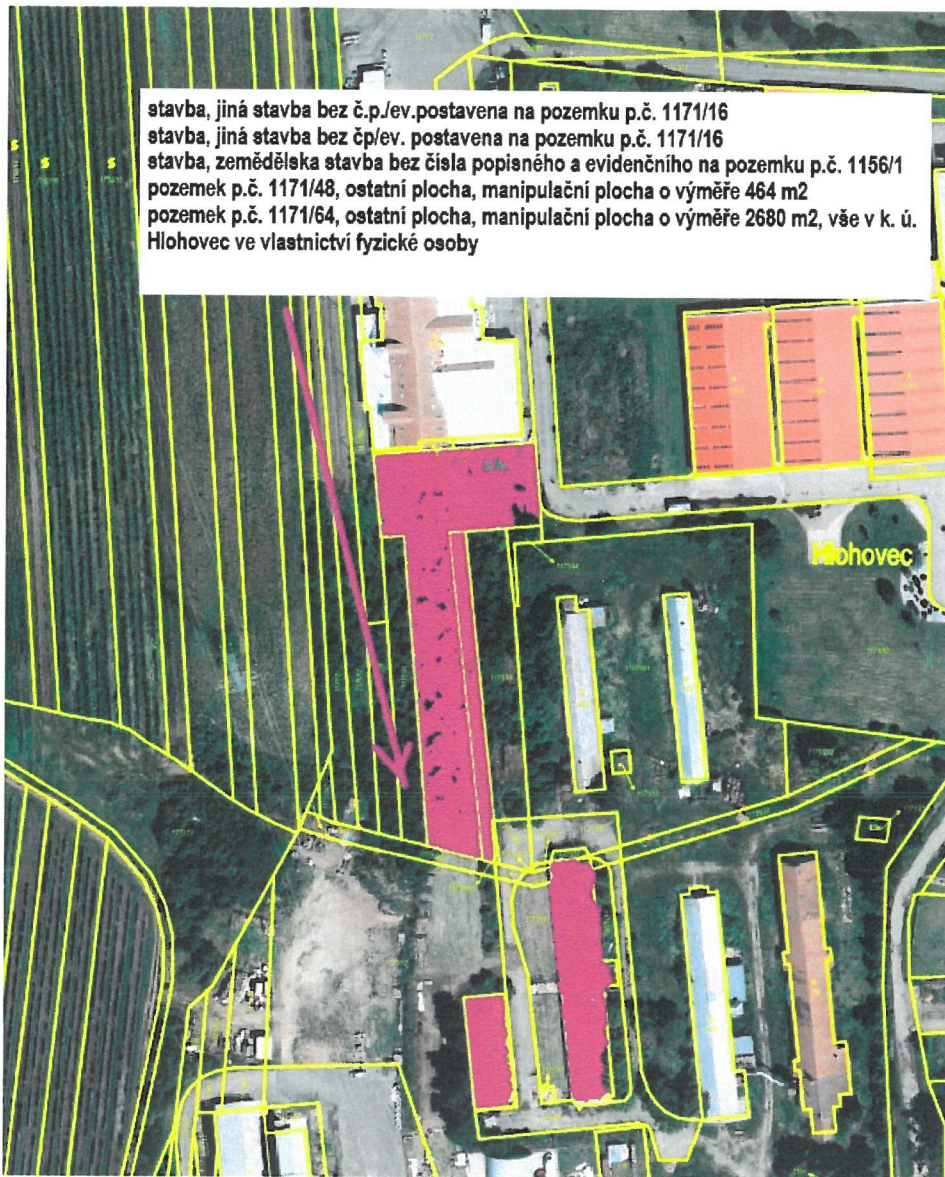
stavbu, jinou stavbu bez č.p./ev. postavenou na pozemku p.č. 1171/16
stavbu, jinou stavbu bez čp/ev. postavenou na pozemku p.č. 1171/16
stavbu, zemědělskou stavbu bez čísla popisného a evidenčního na pozemku p.č. 1156/1
pozemek p.č. 1171/48, ostatní plocha, manipulační plocha o výměře 464 m²
pozemek p.č. 1171/64, ostatní plocha, manipulační plocha o výměře 2680 m², vše v k. ú. Hlohovec ve vlastnictví jiného subjektu v celkové částce 5 516 000 Kč.

Předmětné pozemky a stavby se nachází v bývalém areálu JZD v lokalitě Za humnami v Hlohovci. Směna předmětných pozemků a staveb bude bez finančního dorovnání. Náklady spojené se směnou pozemků a staveb (geometrický plán, znalecký posudek, návrh na vklad) budou k tíži obou účastníků.

Obec Hlohovec si vyhrazuje uzavřít smlouvu i za jiných podmínek.



stavba, jiná stavba bez čp./ev., postavená na pozemku p.č. 1171/15
pozemek p.č. 1175/15, zastavěná plocha a nádvoří o výměře 118 m²
pozemek p.č. 1160/1, zastavěná plocha a nádvoří o výměře 1094 m²
pozemek p.č. 1171/28, ostatní plocha, manipulační plocha o výměře 304 m²
pozemek p.č. 1171/29, ostatní plocha, manipulační plocha o výměře 182 m²
pozemek p.č. 1171/298, ostatní plocha, manipulační plocha o výměře 33 m²
část pozemku p.č. 1171/321, ostatní plocha, manipulační plocha o výměře 207 m²
část pozemku p.č. 1171/296, ostatní plocha, manipulační plocha o výměře 22 m²
část pozemku p.č. 1171/297, ostatní plocha, manipulační plocha o výměře 21 m²
část pozemku p.č. 1171/30, ostatní plocha, manipulační plocha o výměře 90 m²
část pozemku p.č. 1171/27, ostatní plocha, ostatní komunikace o výměře 1219 m²
pozemek p.č. 1171/320, ostatní plocha, manipulační plocha o výměře 90 m²
pozemek p.č. 1171/295, manipulační plocha o výměře 163 m², vše v k.ú. Hlohovec ve vlastnictví
obce Hlohovce



Podrobnější informace o směně lze získat na tel. č. 519 354103 u paní Marty Štěpánkové, referentky obce. Zde mohou občané podat své námítky či připomínky ke směně v termínu do 13.4.2026.

Tento záměr směny byl schválen Zastupitelstvem obce Hlohovec na svém 21. zasedání dne 11. března 2026 usnesením č. 9/21/2026.

Ing. Jaroslav Hajda
starosta obce

Obecní úřad Hlohovec, okres Břeclav Hlavní 75, 691 43 Hlohovec, tel. 519 354 103; www.hlohovec.cz	
Zverejňováno na fyzické a současně na elektronické úřední desce OÚ	
Evidenční číslo:	19/2026
Uvedeno dne:	25. 3. 2026
Snatá dne:	
	Odpovídá: [Signature]

